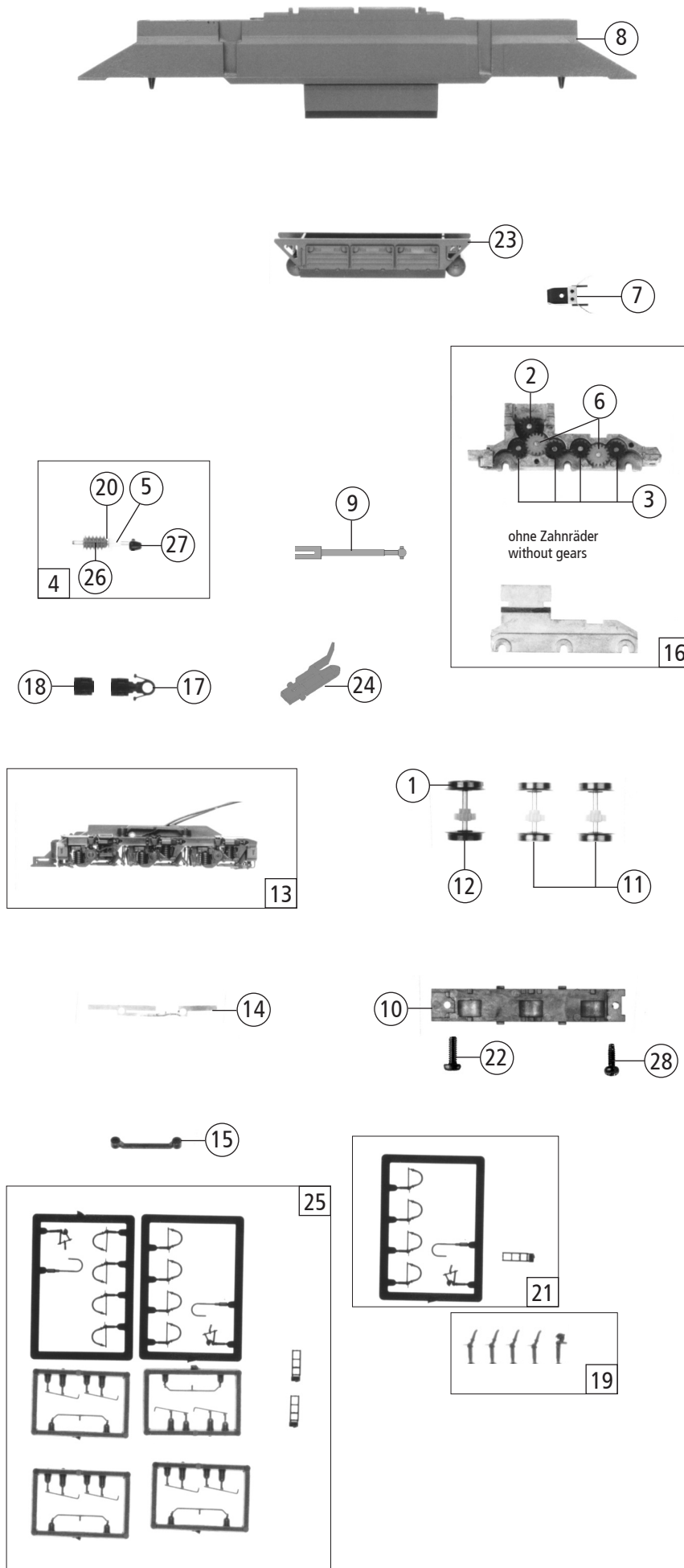


Pos. Nr. Pos.no.	Beschreibung Description	Art.-Nr. Art.no.	Preisgruppe Price bracket
7380009	D-DB BR 232		
7390009			
1	Gehäuse komplett Betr. Nr. 232 512-4 Body assembly compl. Loco No. 232 512-4	151440	32
2	Kardanschale Cardan reception	145383	4
3	TS - Gehäuse Part set body	151441	8
4	Platine komplett Printed circuit board assembly	148640	17
5	Lichtleitstäbesatz Light transmission bar set	107656	8
6	Lichtabdeckungssatz Light cover set	109328	6
7	LED- und Schallabdeckung LED & noise cover	139410	4
8	GF-Schraube M2x5 mm GF-Screw	114966	3
9	Puffer flach Buffer flat	124455	3
10	Aufkleber Führerstand Stickers for drivers cab	151093	8
11	Brückenstecker Jumper	133241	10
12	Motor Motor	148659	24
13	Fenstersatz Glazing set	151442	12
14	Führerstand Drivers cab	151443	7
15	Trittbrett Step	151444	4
16	Motorkontaktfeder kurz D=2,3 L=9,9 mm Motor contact spring short	116812	3
17	Motorkontaktfeder lang D=2,4 L=11,6 mm Motor contact spring long	116876	3
18	Motorhalter unten+oben Motor holder lower+upper	148638	7
<b>Sound</b>			
19	Lautsprecher Loudspeaker	129524	13
20	Sounddecoder Sound decoder	148519	39
21	Platine komplett Printed circuit board assembly	148645	17

Änderungen in Konstruktion und Ausführung vorbehalten  
We reserve the right to change the construction and specification



Pos. Nr. Pos.no.	Beschreibung Description	Art.-Nr. Art.no.	Preisgruppe Price bracket
7380009	D-DB BR 232		
7390009			
1	Hafring N 8-10mm 0,3 10Stk. Traction tyre set N 8-10mm 0,3 10pcs.	85611	10
2	Schnecken Zahnrad Z=19/14 M=0.3 Gear Z=19/14 M=0.3	86400	4
3	Zahnrad Z=14 gerade M=0.3 rot Gear Z=14 M=0.3 red	86496	3
4	Schneckensatz Worm set	86979	13
5	Schneckenlager Worm axle bearing	89750	5
6	Zwischenzahnrad Gear between	97738	4
7	Schneckendeckel Worm gear cover	108051	7
8	Grundrahmen Frame	139510	13
9	Kardanwelle Cardan shaft	148639	5
10	Getriebeboden Gear bottom	151437	6
11	Radsatz ohne Hafring Wheelset without traction tyre	151438	10
12	Radsatz mit 2 Hafringen Wheelset with traction tyre	151439	12
13	Blende kpl. Bogie frame assembly	151446	14
14	Radkontakt Wheel contact strip	108045	4
15	Kontakthalter Contact holder	124458	3
16	Getriebebesatz ohne Zahnräder Gear part set without gears	108048	7
17	Kupplungskammer Coupling holder	109331	3
18	Kupplungsdeckel Coupling cover	109332	3
19	Bremsschlauch+Kupplungshaken Air-brake hose and coupling hook	109329	3
20	Scheibe Washer	112394	4
21	Trittleiter+ TT Rahmen Step ladder + TT frame	115840	3
22	GF-Schraube M1.6X4 mm GF-Screw	114850	3
23	Tank Tank	151436	6
24	TTKupplung KUEHN TT-Coupler KUEHN	150060	6
25	Zurüstbeutel Bag with accessories	151445	10
26	Schnecke Worm gear	86700	6
27	Kardankugel Cardan ball	87106	3
28	GF-Schraube M1,6x5 mm GF-Screw	115269	3